



Ein Haus voller Leben.

Weinsheim, Oktober 2011

PRESSEINFORMATION

Perfekt zum Wohnen – gut zum Klima und dazu für Allergiker geeignet.

Also dreimal „Ja“ für das Streif-Haus!

Seit September bietet Streif zwei Wandkonstruktionen zur Wahl. Mit beiden Außenwandkonstruktionen erfüllen alle Streif-Häuser die Forderungen der Förderungsstufe Effizienzhaus 70. Amtlich bestätigt vom TÜV Rheinland ist auch, dass Streif als einziger Fertighaushersteller das TOXPROOF-Siegel für gesunde Raumluft und das Allergiker-Siegel führen darf.

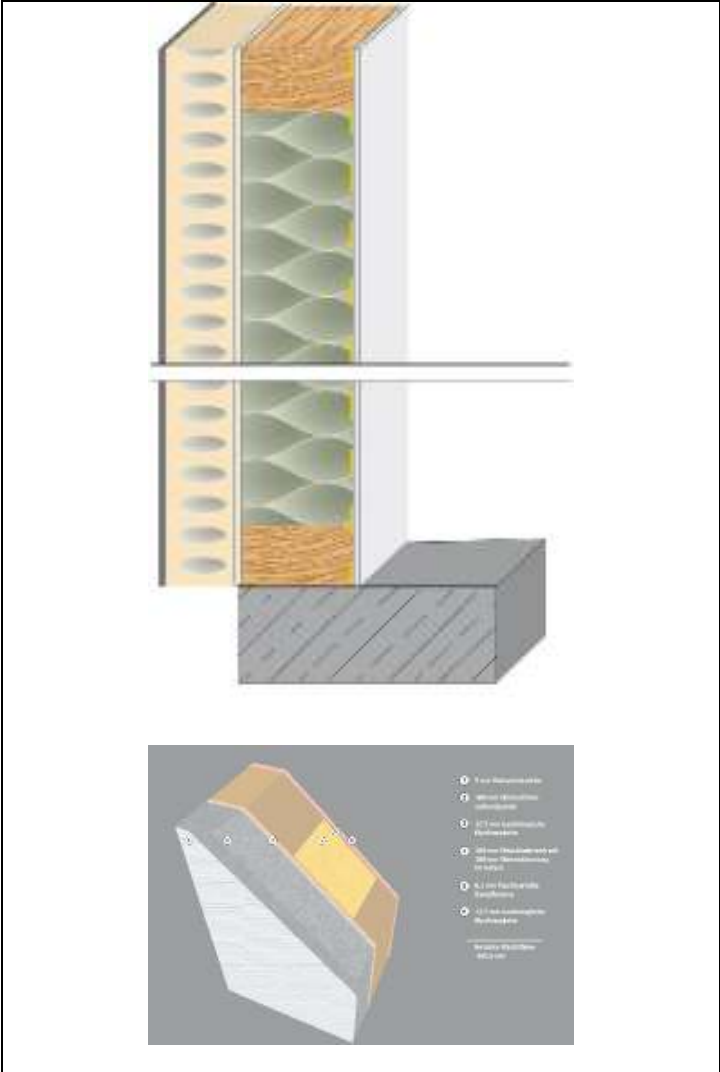
In Streif-Häusern wird gesund gelebt und auch ökonomisch gewohnt. Jedes Streif-Haus ist energetisch rund 25 Prozent besser als das in der gültigen EnEV fixierte Referenzhaus. Durch minimale Ergänzungsmodule bei der Haustechnik mittels Wärmepumpe, Pelletsheizung oder Solaranlage werden die Förderstufen KfW 55 oder KfW 40 erreicht.

Streif-Kunden haben somit noch mehr Wahlmöglichkeiten. Denn Streif Haus bietet nun auch ergänzend zur individuellen Architektur, zwei unterschiedliche Wandaufbauten, ganz so wie die Bauherren zukünftig leben möchten. Damit können Streif-Kunden ihr Eigenheim noch detaillierter individualisieren und den Streif-Kunden eröffnen sich damit alle Fördermöglichkeiten der KfW-Bank bis hin zum Förderprogramm Effizienzhaus 40.

Die bisherigen Optionen bezüglich der Fassadengestaltungsmöglichkeiten bleiben erhalten. Ob Putzfassade, Holzfassade oder Klinkerfassade. Der U-Wert der Außenwandkonstruktion startet mit einem U-Wert von 0,145 W/m²K und lässt sich optional mit der Außenwandkonstruktion Streif PASSIV plus auf einen U-Wert von 0,113 W/m²K steigern.

Damit halten Streif-Häuser allen Wind-, Wetter- und Klimasituationen stand und geben ihren Bewohnern Behaglichkeit und Sicherheit.

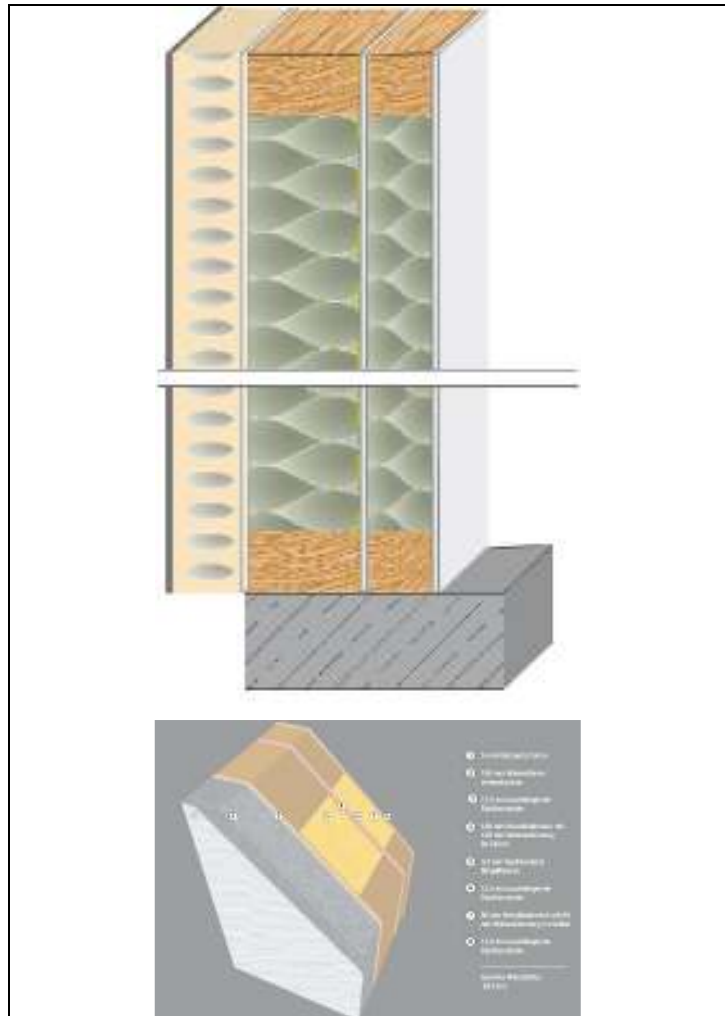
Fotos, Grafiken und Bildunterschriften:



Streif PASSIV-Außenwand

Mit der Streif PASSIV-Außenwand in der Dicke von 29,0 cm erfüllen Streifhäuser folgende Anforderungen: EnEV 2009, gültig seit 01.10.09, das EEWärmeG, gültig seit 01.01.09, die KfW-Förderprogramme für Effizienzhäuser, gültig seit 01.07.2010.

Dateinamen: STREIF_Passiv_Schnitt, STREIF_Passiv



Streif PASSIV plus-Außenwand

Mit der Streif PASSIV plus-Außenwand in der Dicke von 38,25 cm erreichen Streif-Häuser die KfW-Förderstufe für Effizienzhäuser 40. Beinhaltet in der Streif PASSIV plus-Außenwandkonstruktion ist die bewährte Installationsebene, die eine enorme Flexibilität hinsichtlich der gesamten Gebäudetechnik ermöglicht.

Zukünftig beträgt die Installationsebene ganze 8 cm und gibt damit noch mehr Flexibilität und Raum für modernste Gebäudetechniken.

Dateinamen: *STREIF_Passiv_plus_Schnitt*,
STREIF_Passiv_plus



Ein Haus voller Leben.



Seit September bietet Streif zwei Wandkonstruktionen zur Wahl. Mit beiden Außenwandkonstruktionen erfüllen alle Streif-Häuser die Forderungen der Förderungsstufe Effizienzhaus 70.

Amtlich bestätigt vom TÜV Rheinland ist auch, dass Streif als einziger Fertighaushersteller das TOXPROOF-Siegel für gesunde Raumluf und das Allergiker-Siegel führen darf.

Dateiname: Streif-Haus Hamburg TOXPROOF



Streif Haus setzt als deutsches Unternehmen bei den Holzkonstruktionen nach wie vor auf heimische Hölzer aus zertifiziertem Anbau.

Durch die Nutzung der heimischen Hölzer wird auch auf kürzere Transportwege geachtet und natürlich auf die Aufzucht junger Bäume, da Jungbäume wesentlich mehr CO₂ verbrauchen als langsam wachsende „Alt-Bäume“.

Dateiname: Streif Wald

Fotos/Grafiken/Zeichnungen: Streif Haus GmbH

Schlagworte/Suchbegriffe:

Streif-Haus, Holzkonstruktionen, heimische Hölzer, zertifizierter Anbau, Wärmedurchgangskoeffizienten, Installationsebene, Wandaufbau, U-Wert, Streif PASSIV plus, Streif PASSIV, Allergiker-Siegel, TÜV Rheinland, TOXPROOF-Siegel, TÜV Rheinland Group,

Alle Motive liegen in Druckqualität vor und sind zum Download hinterlegt unter www.creativ-pr.de, Menü: [STREIF Haus](#).

Copyright Text: PR-Büro & Redaktionsservice,



Ein Haus voller Leben.

Dipl.-Ing./Ma.-Kfm. Dietmar Haucke

Kontaktdaten:

Streif Haus GmbH
Marketing- und Vertriebsleitung Gerd Richter
Josef-Streif-Straße 1
54595 Weinsheim
Phone: +49 (0) 65 51/12 - 211
Fax: +49 (0) 65 51/12 - 655
E-Mail: gerd.richter@streif.de
Web: www.streif.de

Für weitere Presseauskünfte und Rückfragen:
PR-Büro & Redaktionsservice,
Dipl.-Ing./Ma.-Kfm. Dietmar Haucke,
Hohenzollernstr. 59, 56068 Koblenz
Tel.: +49 261 34 0 66, Mobil: +49 163 64 34 0 66
E-Mail: creativ-pr@creativ-pr.de
Internet: www.creativ-pr.de

Abdruck frei, bitte Beleg an obige Adresse senden.